

prvek: **DVEŘE S NADSVĚTLÍKEM**

číslo: **4N.043 A-F**

počet ks: 6 ks

popis: dřevěné dvojité dvoukřídlé dveře vedoucí na balkóny, dovnitř otevíravé; rámová konstrukce se dvěma obdélnými poli; křídla mají ve spodní části čtvercovou profilovanou kazetu s vystupujícím středem, horní pole je prosklené a je více jak dvakrát vyšší než spodní, klapačka je železná; dveře jsou osazené v obložkové zárubni se dvěma vyžlabeními, která rámuje také obdélný nadsvětlík s jednokřídlým oknem, které je někde otevíravé okenní kličkou, jinde pomocí pákového mechanismu vyklápěcí
dveře mají dochovány původní zapuštěné závěsy, částečně rovněž dveřní štítky a kliky

umístění: budova A - na balkóny v západním průčelí – A405 až A408, A411, A412

památkové hodnocení: původní prvek z doby výstavby, kvalitní truhlářská práce

rozměry: neměřeno

materiál: dřevo, železo, sklo

nátěr: vnější dveře krycí nátěr středně hnědou barvou, vnitřní dveře krycí nátěr smetanovou či bílou barvou

details: původní zapuštěné bambulkové závěsy (3 ks na křídlo), původní mosazné kliky se štítky, pákový mechanismus vyklápění okna v nadsvětlíku

NÁVRH: zachovat na původním místě, repasovat, v případě dochování původního nátěru tento restaurátorsky opravit nebo provést nový dle analogií v objektu (zřejmě fládr); zachovat původní či historické kování, chybějící původní kování doplnit přesnými kopiemi, natřít zapuštěné závěsy (viz stávající stav) Obnovit původní barevnost podle průzkumu barevnosti oken. Z interiéru obnovit bílý nátěr, z exteriéru obnovit povrchovou úpravu, shodnou jako u již rekonstruované části C.
Viz technologický postup TP/118.



vnější líc dveřního křídla



vnitřní líc dveřního křídla



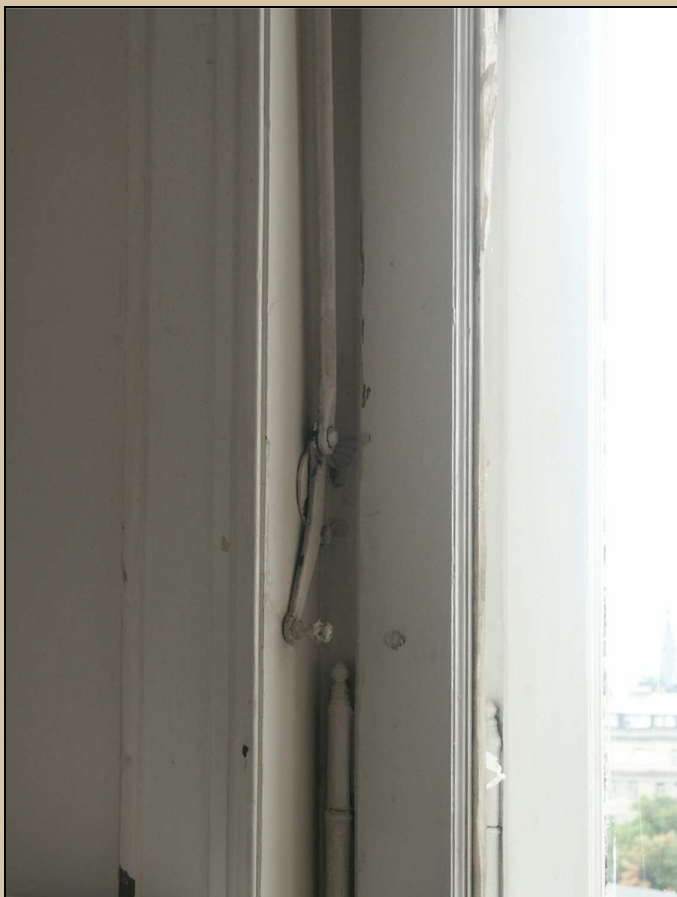
klika se štítkem



zapuštěný dveřní závěs



zapuštěné dveřnízávěsy



část mechanismu k otvírání nadsvětlíku